

# Ontwikkelplan landschapspark De Rotte





laa...-parkeerplaatsen-bij-zevenhuizerplas-afsluiten~a1c0889d/?referrer=https%3A%2F%2Fwww.google.com%2F... Cabiner

Vakantiehuis Woo... Landelijk gelegen... Charmant vakanti... Karakteristiek vak... Natuurhuisje 543...

AD NIEUWS REGIO SPORT SHOW VIDEO FUN

ABONNEREN INL

Login >



NET BINNEN

- 17:31 Ex-veelpleger uit Gouda opsluiting in kliniek: 'Ik doe r
- 16:43 Onderzoek naar 'se gemeentehuis kost Zuid
- 15:55 PREMIUM De kol gloelendhete spekje
- 15:33 PREMIUM Er 'spraakmakend
- 15:30 Zware Holland: KV

RIJNMOND



De Rotte: van kreekrivier tot landschapspark

14°C

Erfrecht planning

Uw (levens)testament eenvoudig geregeld met Erfrechtplanning. Vraag de gratis brochure aan.

Nieuws Sport Weer Verkeer TV & Radio Acties

VRIJDAG 18 SEPTEMBER 2020, 11:44

DEEL DIT ARTIKEL:

f t in

# 750 jaar geleden werd een dam in de Rotte geplaatst en was Rotterdam geboren



## Burgemeester laat parkeerplaatsen bij Zevenhuizerplas afsluiten

Burgemeester Han Weber van Zuidplas heeft zaterdagavond bij de Zevenhuizerplas de parkeerplaatsen op 'zijn' gemeentelijk grondgebied tot nader order afgesloten. Dit gebeurt vanwege de drukte en het niet naleven van coronamaatregelen.

Redactie Groene Hart 09-08-20, 10:15 Laatste update: 11:50

f 47 t 1

Zaterdag werden tachtig bekeuringen uitgedeeld aan foutparkeerders die in op de weg parkeerden en daarmee de doorgang belemmerden.



VRIJDAG OP TV FC RIJNMOND



1 oktober - D

30 € 10 per

Nog

SPEEL BEWUST BE- Een spel van

Topdrukte in coronatijd  
750 jaar dam

MEEST GELEZEN

# Waarom een Ontwikkelplan?

De Rottemeren is een populair en erg druk bezocht recreatiegebied, waar bezoekers uit de directe omgeving en de regio komen om te ontspannen, te sporten en te genieten van de natuur.

Verschillende ontwikkelingen zoals verstedelijking om het gebied heen zorgt voor meer drukte in het gebied. Dit vraagt om bijvoorbeeld het inspelen op een veranderende recreatievraag, het goed geleiden van bezoekers en het creëren van plekken waar het druk mag zijn maar ook het creëren van rustige plekken. Daarnaast spelen andere ontwikkelingen, zoals de noodzaak om de biodiversiteit te vergroten en in te spelen op klimaatadaptatie; dit vraagt bijvoorbeeld om ander waterbeheer en de behoefte aan koele plekken neemt toe.

In het Landschapspark krijgen deze noodzakelijke veranderingen een plek. Het gebied groeit mee met zijn tijd. De komende tien jaar ontwikkelen de Rottemeren zich tot het Landschapspark de Rotte, een prachtig en eigentijds park dat meegroeit met zijn tijd en waarin de grote noodzakelijke veranderingen een plek krijgen. Het strekt zich uit van oorsprong in Moerkapelle tot de dam in Rotterdam, heeft meer betekenis voor omwonenden, bevat grotere natuurwaarden en is in balans met de oprukkende verstedelijking. Het biedt ruimte aan ondernemers die zorgen voor een aantrekkelijk landschap en recreatief aanbod. Daarnaast is er aandacht voor maatschappelijke thema's als sport, bewegen, jeugd en zinvol werk.

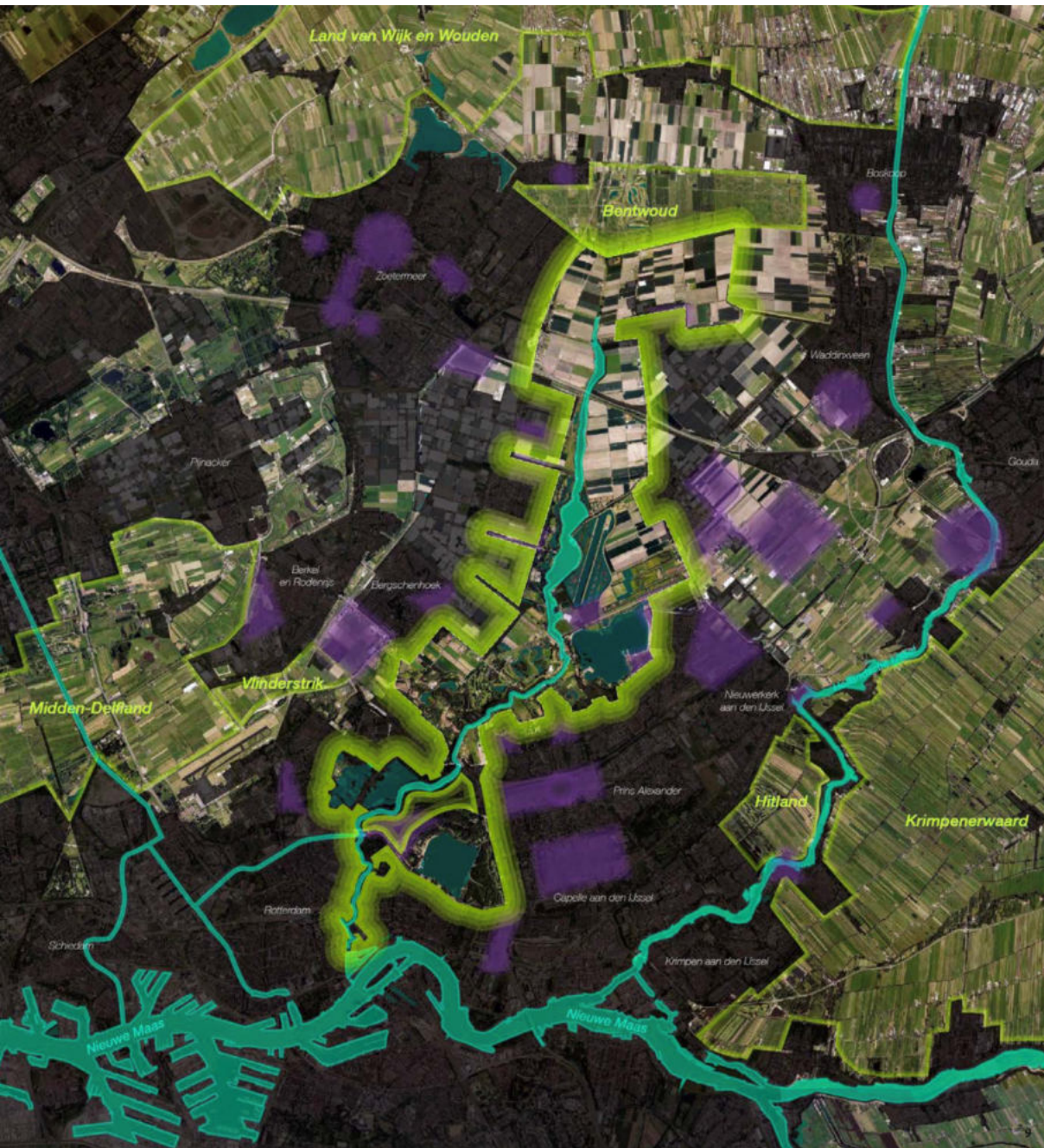
Samen maken we het gebied nog mooier en klaar voor de toekomst!

# Doel en positionering Ontwikkelplan

- Integraal plan op hoofdlijnen, gericht op realisatie
- Concreet genoeg helder beeld toekomst , voldoende speelruimte nadere invulling en uitwerking
- Richtingbepalend voor samenwerkende partijen in het Rottemerengebied, ‘Omgevingswetproof ‘
- Reikwijdte 10 jaar
- Op basis van Ontwikkelplan: opstellen Uitvoeringsagenda

**Opgave**





**Stevige woningbouwopgave, grotere noodzaak  
groene long**

**Energietransitie en klimaatadaptatie**

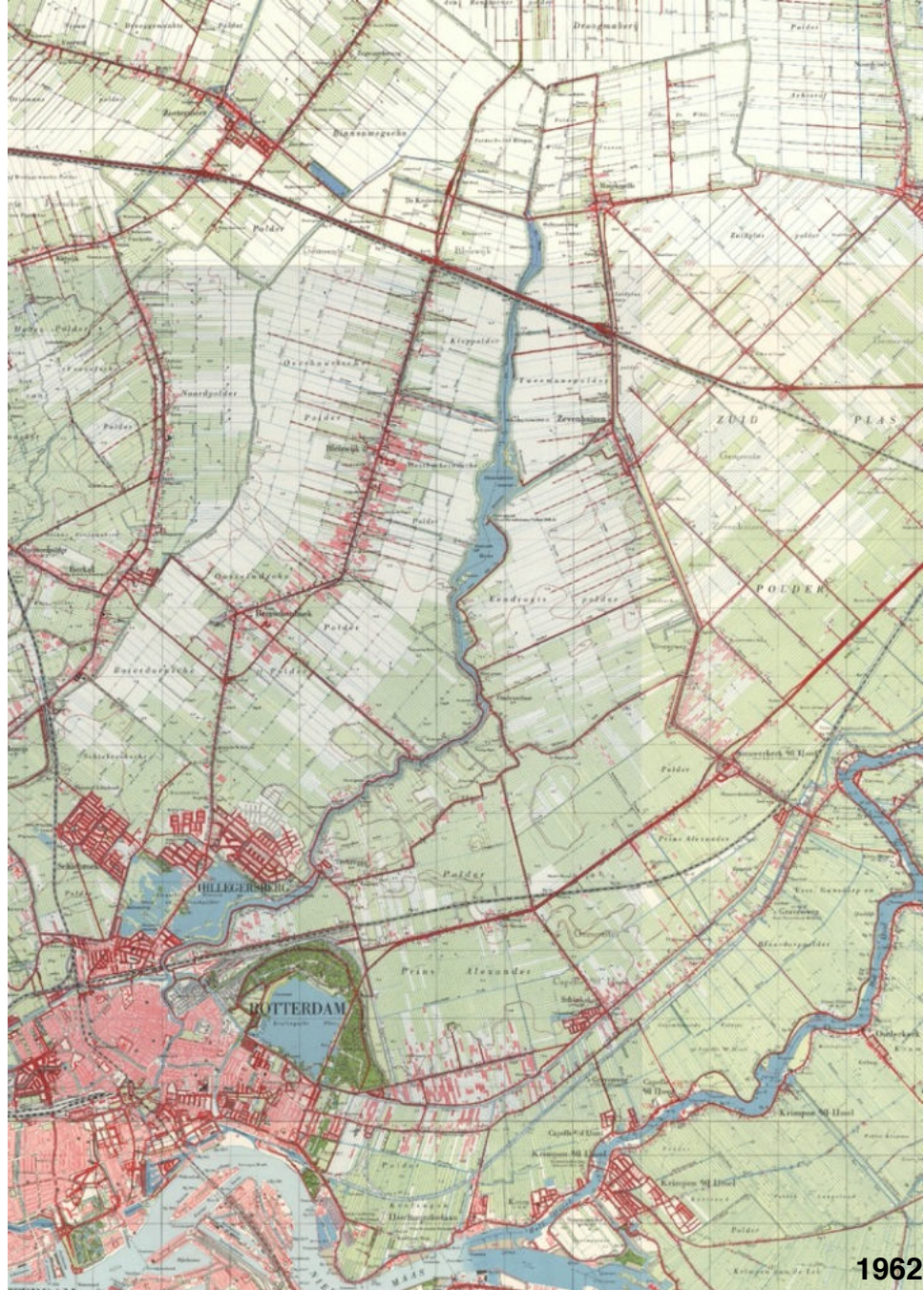
**Achteruitgang biodiversiteit**

**Verandering bevolkingssamenstelling,  
veranderende behoeften**

**Toenemende gezondheidsklachten, toenemend  
belang bewegen en buiten zijn**

**Meer behoefte aan betrokkenheid en  
zelforganisatie, natuur in de buurt**





1962



2019

**Van veenrivier en droogmakerijen naar gefragmenteerd landschap onder druk**



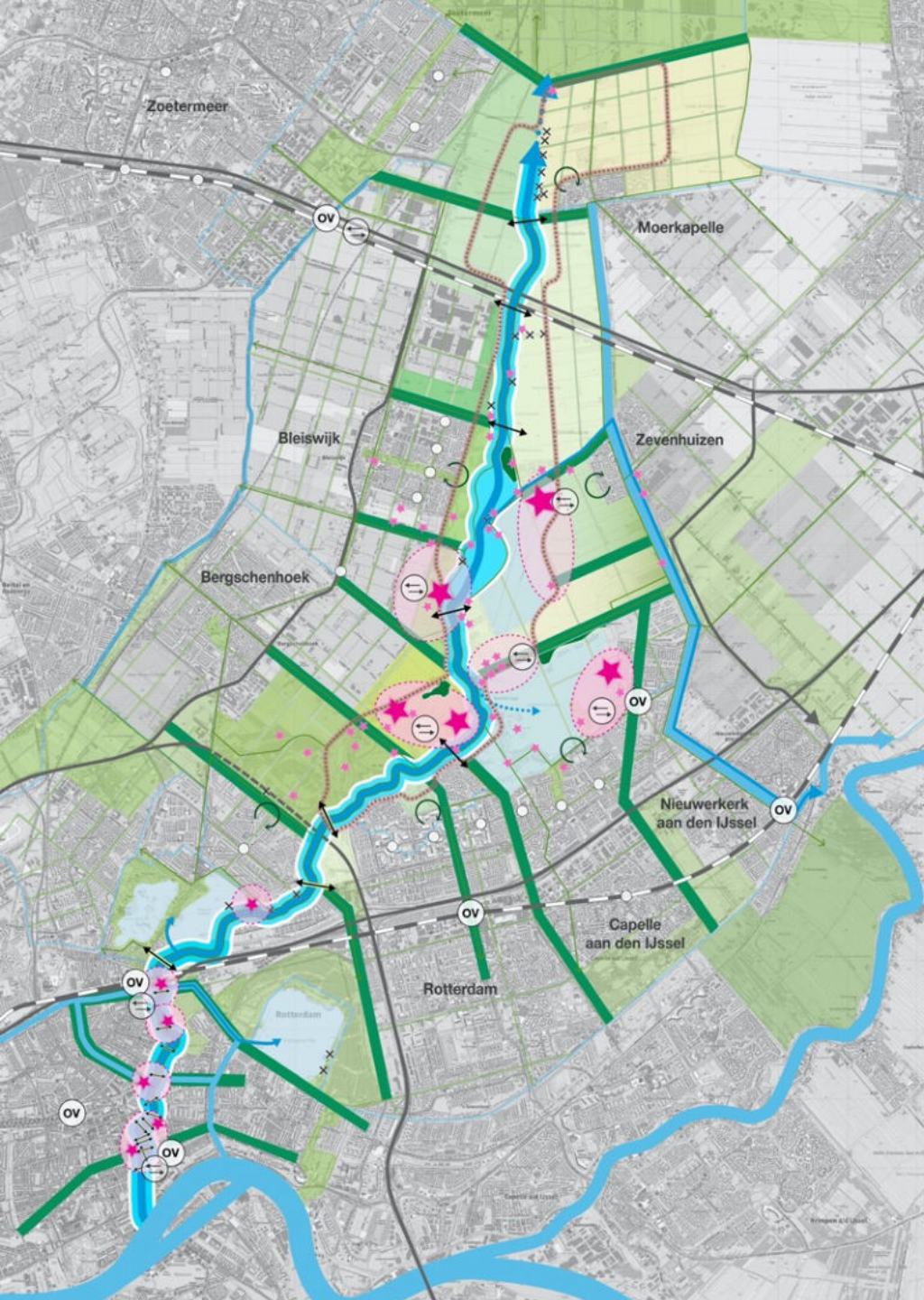
**Gebied**



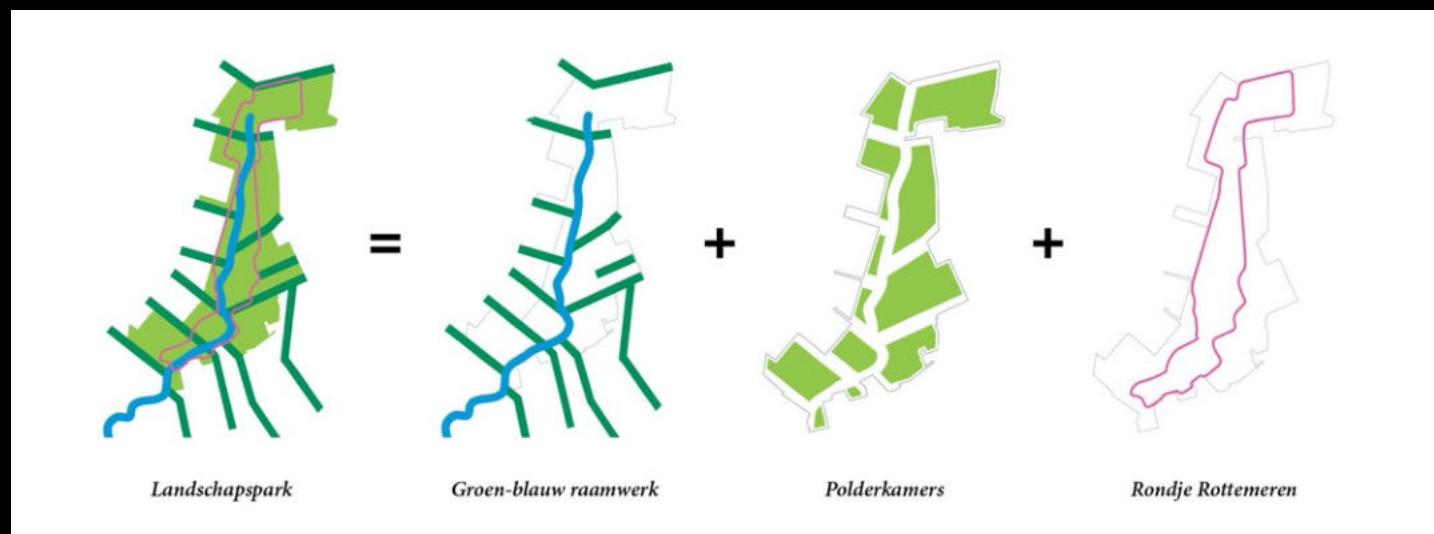


**KOERS:**

**Duurzaam buiten in recreatief  
landschapspark de Rotte**



Basiskaarten uit het koersdocument  
'Ruimte voor een groenblauwe toekomst'  
(vastgesteld in 2019 door de gemeenteraden van Zuidplas,  
Lansingerland en Rotterdam)



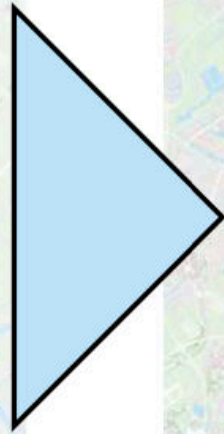
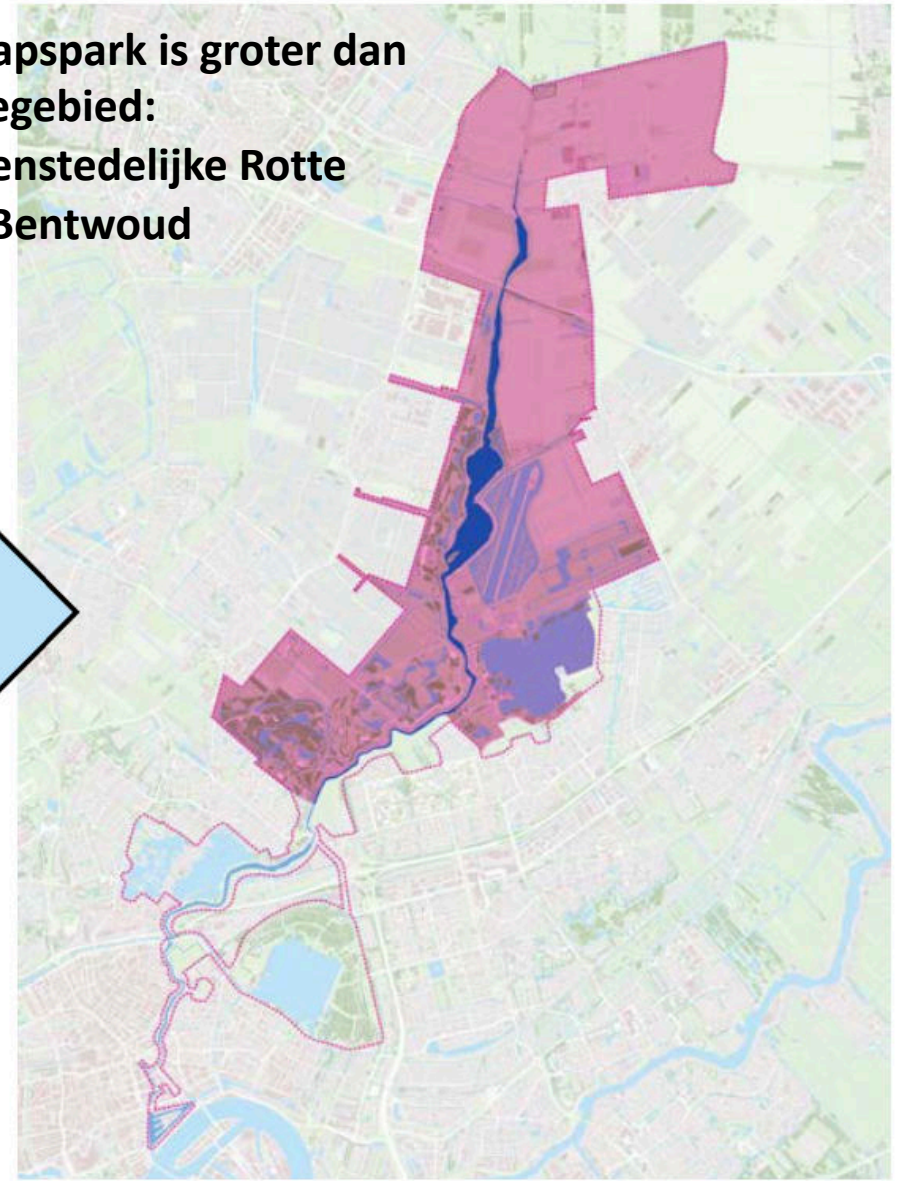
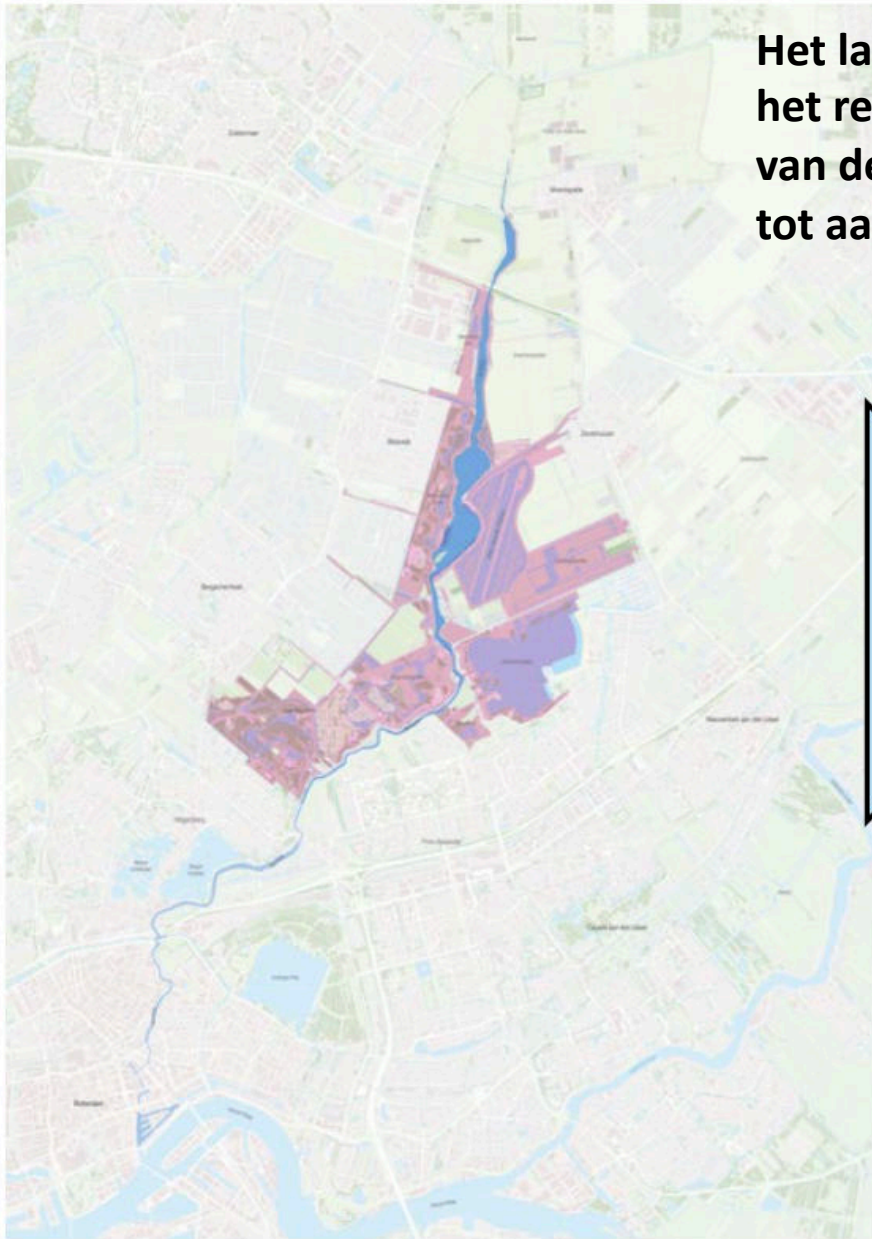




*Landschapspark de Rotte:  
Van oorsprong tot dam*



Het landschapspark is groter dan  
het recreatiegebied:  
van de binnenstedelijke Rotte  
tot aan het Bentwoud



Beheergebied Recreatieschap Rottemeren



Werkingsgebied Recreatieschap Rottemeren

Landschapspark de Rotte





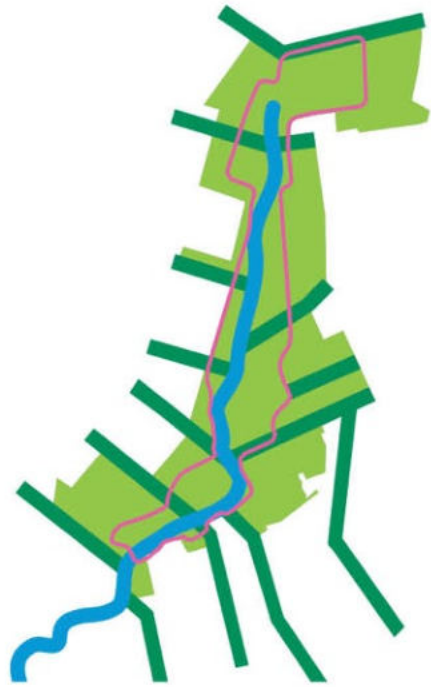
**Verbinding met de omgeving:**

**Centrale schakel in de regionale  
groenblauwe structuur Verbinden  
'binnenlandschappen'**

- **Stad-land relaties**
- **Watersysteem en natuurnetwerk**
- **Doorzetten groenstructuur in  
bestaande en nieuwe wijken**

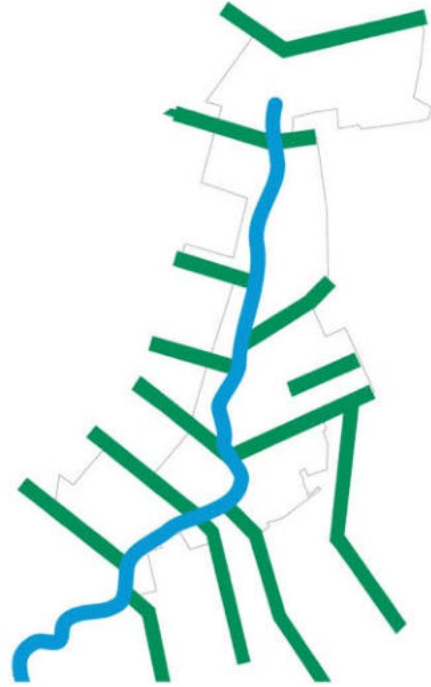
**Rotte en ribben als  
drager**





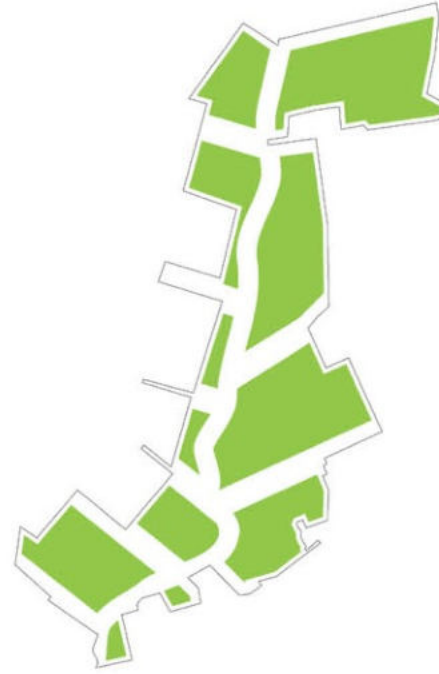
*Landschapspark*

=



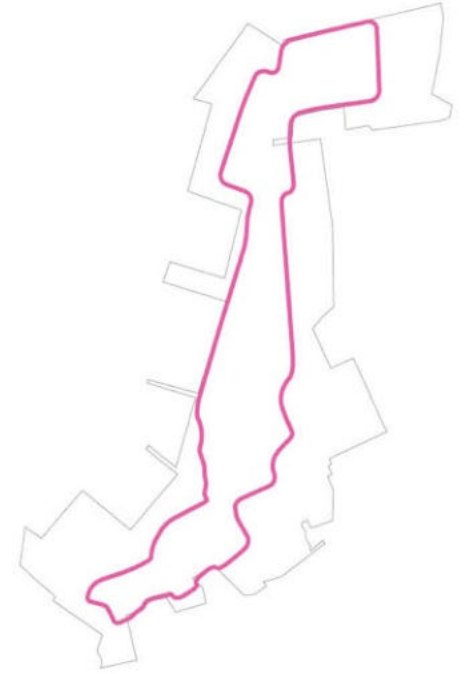
*Groen-blauw raamwerk*

+



*Polderkamers*

+



*Rondje Rottemeren*

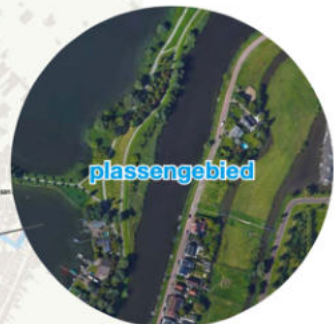




Rotte: eenheid maar ook verschillende sferen

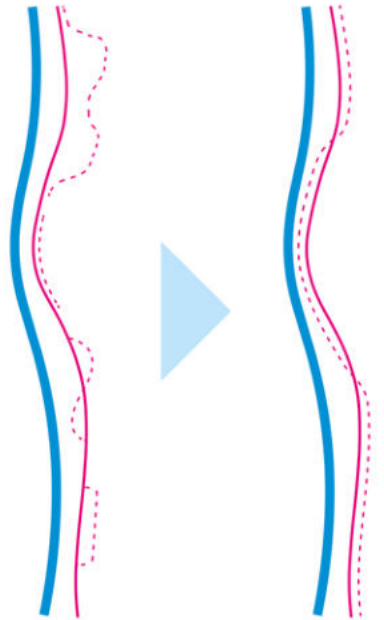
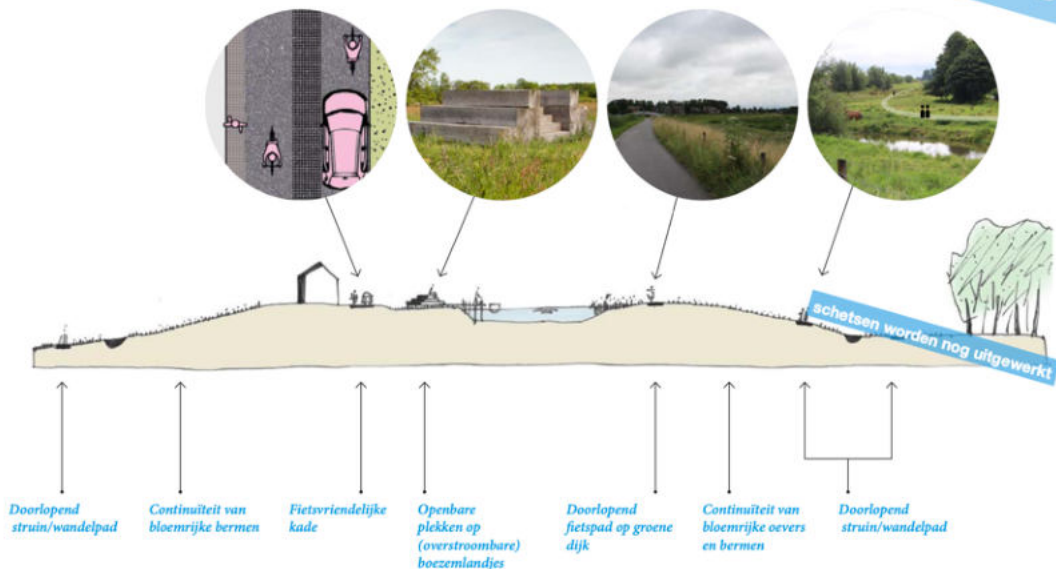


work in progress

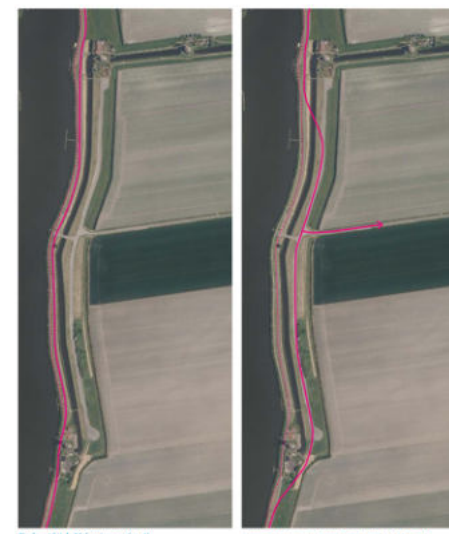


## Voorbeelduitwerking van een profiel

work in progress



Huidige en voorgestelde situatie continue fietsroute (roze) en wandelroute (roze gestippelde lijn) langs de Rotte.

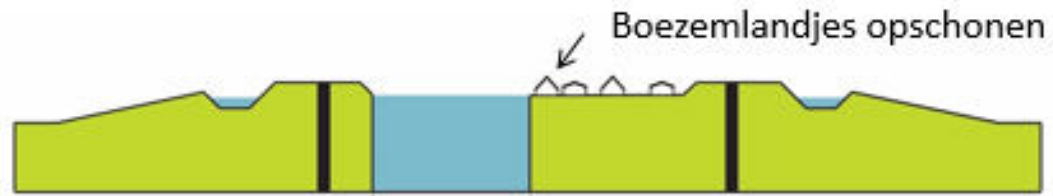
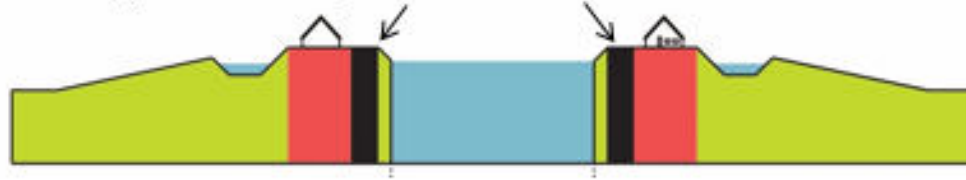


Knooppunt bij de Molenviering (nr. 4)

Voorgestelde situatie: Doorlopend wandelpad langs de Rotte, fietspad wordt verlengd.

## Uitgangspunten voor de Rotte

Downgraden: voet + fiets, auto te gast, smal doorlopend basis profiel met uitbreiding, eenheid in profiel en materiaal



Zichtrelaties behouden en verbeteren



Verblijf- en aanlegplekken toevoegen; extra horeca op strategische plek



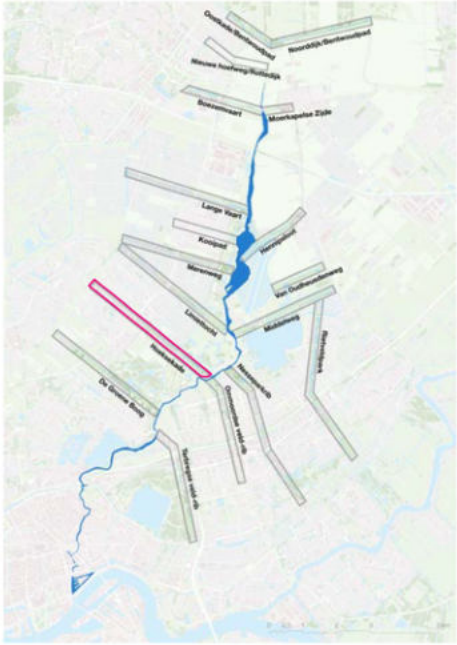
Extensief beheer oevers, taluds, bermen, boezemslootzone meenemen





Groene ribben van lanen, dijken en tochten die verbindingen leggen tussen woonwijken en het gebied





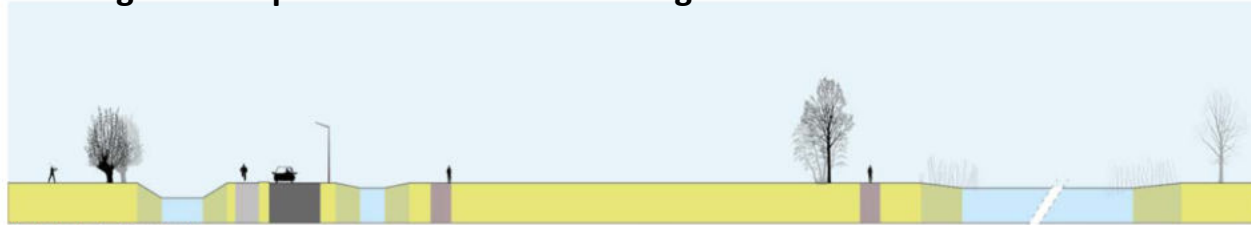
### Huidige situatie

De Hoeksekade vormt vanuit Berkel en Rodenrijs en Berschenhoek de meest directe verbinding naar de Rotte. Langs het kassengebied is de weg goed ingericht met een dubbele rij eiken. Het oostelijk gedeelte van de weg loopt door het golfterrein 'de Hoge Rotterdamsche' dat onderdeel is van het boslandschap van de Rottemeren. Het veldje bij de 'berkenzwamplaats' geeft mogelijkheden om invulling te geven aan de bosvisie.

### Streefbeeld

Ter hoogte van de Golfbaan wordt het profiel van de Hoeksekade open gehouden. Dit zorgt ervoor dat in het verder bossige gebied, de verbinding tussen Rotte en de naastgelegen dorpen duidelijk zichtbaar blijft. De omgeving van de Hoeksekade wordt juist verdicht met bos, bestaande uit een divers soortenpalet en een duidelijke zone voor zoom- en mantelvegetatie (zie hoofdstuk 3).

## Voorbeeld van een uitwerking van een profiel voor een verbindingsrib



Hoeksekade, huidige situatie



Hoeksekade, streefbeeld

### Landscheiding

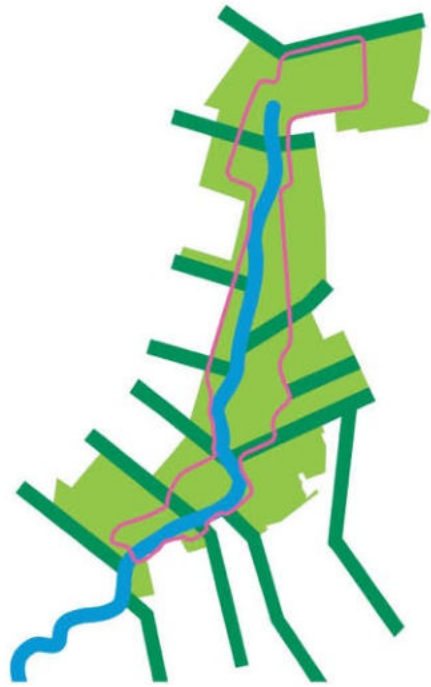


Hoeksekade

Rotte

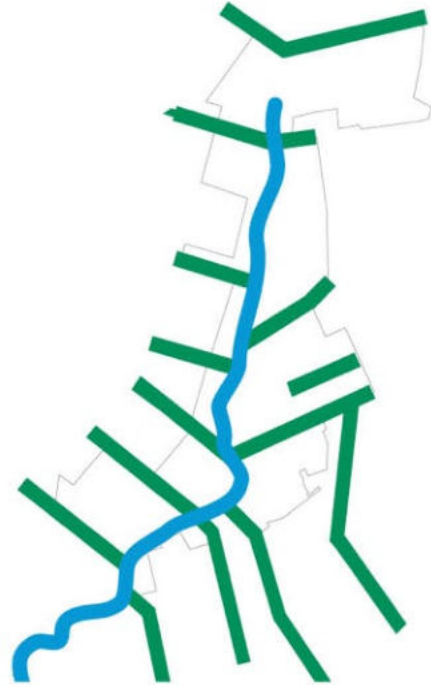


**Drie landschappen:  
bos landschap,  
waterlandschap,  
polderlandschap**



*Landschapspark*

=



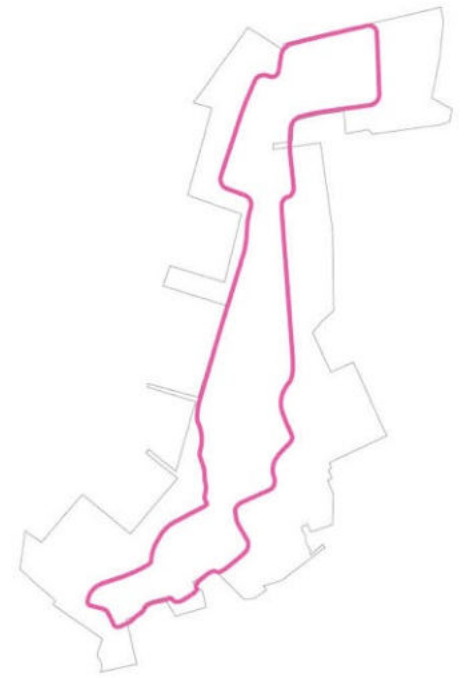
*Groen-blauw raamwerk*

+



*Polderkamers*

+



*Rondje Rotterdam*



## Drie landschapszones als onderlegger voor natuur én recreatie

- De ruimte is te beperkt om functies naast elkaar te leggen zoals tot nu toe vaak gebeurd is, we moeten slim combineren.
- Van middelmaat naar bijzondere kwaliteiten. Natuur, hoogstedelijk, alledaags, heel rustig, heel druk en zetten daarvoor diverse middelen in. Nieuwe natuur en nieuwe cultuur. Denken in grotere landschappelijke eenheden biedt de mogelijkheden om contrasten te vergroten.
- Klimaatrobuuste basis, kleinschalige en gebiedseigen energietransitie.
- Groot palet aan gebruikers samen met elkaar: recreanten, natuurliefhebbers, dieren, flora, mensen van buiten en binnen het gebied...
- Van natuurparels naar robuuste ecologische verbindingen
- Robuust bos, klimaatadaptief landschap: waterverbindingen en meer bos
- Meer recreatie druk: meer opvangcapaciteit en ruimte voor initiatieven

**Van gefragmenteerd landschap naar grote landschapseenheden**

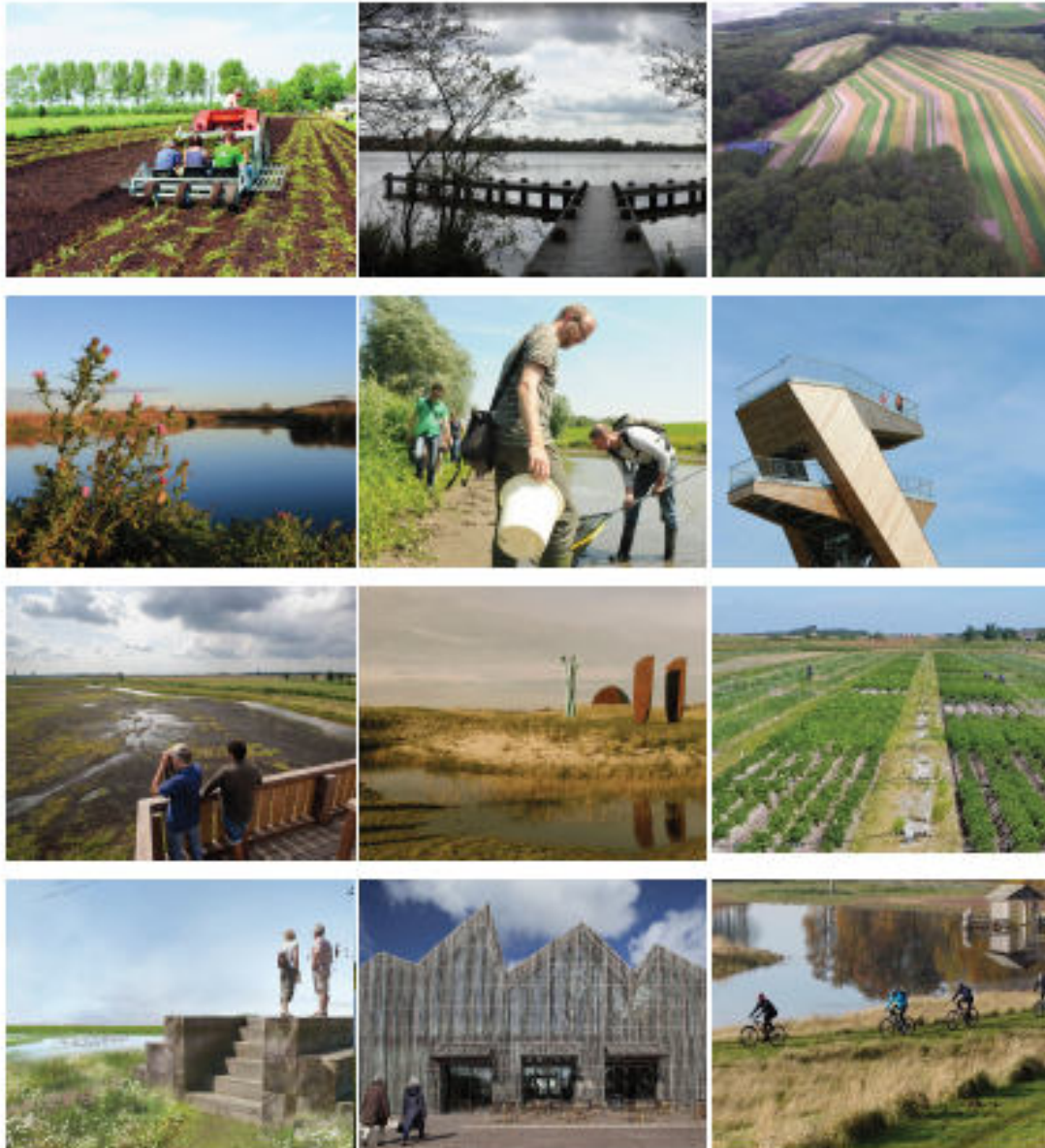


# Voorbeelden sferen boslandschap





# Voorbeelden sferen waterlandschap



# Voorbeelden sferen polderlandschap





**Natuur:  
Ecologische verbindingen en natuurwaarden versterken**





## Centrale schakel in de regionale groenblauwe structuur

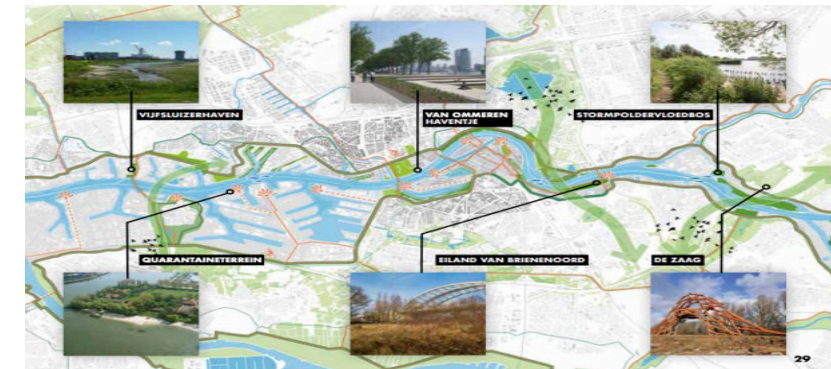
- Er zijn vier belangrijke gebieden/zones die door de Rote verbonden worden Midden-Delfland, Bentwoud/Groene Hart, Zuidplaspolder/Hollandse IJssel, Maas/Getijdenpark
- Daarvoor zijn robuuste noord-zuid en oost-west verbindingen een must
- Een kruispunt in het hart van het gebied is de centrale schakel



Vlinderstrik



Ecologische verbinding Zuidplas Hollandse IJssel



De rivier als getijdenpark



## Ontwikkeling duurzaam en gevarieerd bos

